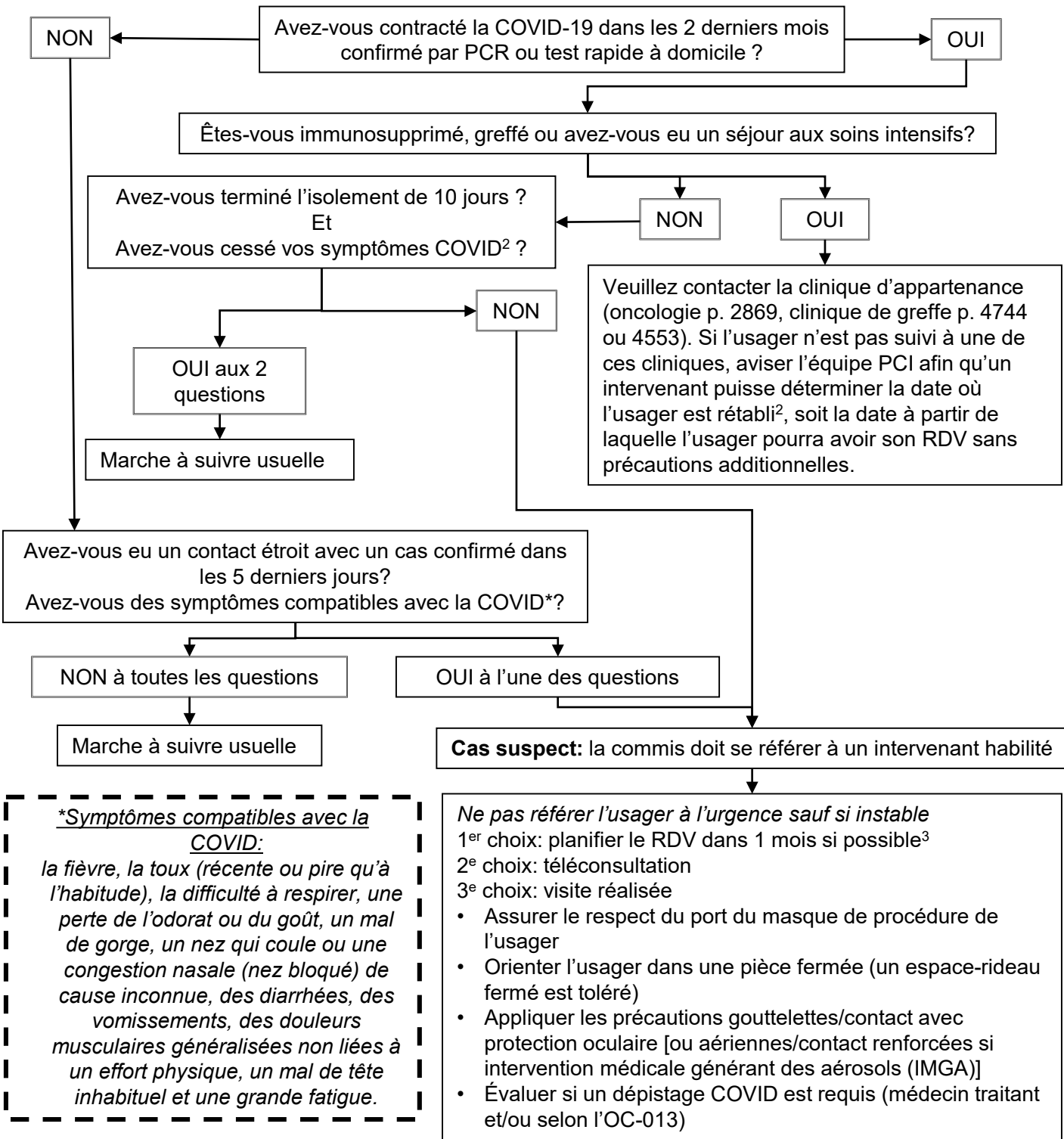


ALGORITHME PCI LORS DE LA PREMIÈRE VISITE EN SERVICES AMBULATOIRES¹



**Symptômes compatibles avec la COVID:*
la fièvre, la toux (récente ou pire qu'à l'habitude), la difficulté à respirer, une perte de l'odorat ou du goût, un mal de gorge, un nez qui coule ou une congestion nasale (nez bloqué) de cause inconnue, des diarrhées, des vomissements, des douleurs musculaires généralisées non liées à un effort physique, un mal de tête inhabituel et une grande fatigue.

Cas suspect: la commis doit se référer à un intervenant habilité

Ne pas référer l'usager à l'urgence sauf si instable
1^{er} choix: planifier le RDV dans 1 mois si possible³
2^e choix: téléconsultation
3^e choix: visite réalisée

- Assurer le respect du port du masque de procédure de l'usager
- Orienter l'usager dans une pièce fermée (un espace-rideau fermé est toléré)
- Appliquer les précautions gouttelettes/contact avec protection oculaire [ou aériennes/contact renforcées si intervention médicale générant des aérosols (IMGA)]
- Évaluer si un dépistage COVID est requis (médecin traitant et/ou selon l'OC-013)

¹Cet algorithme doit être réalisé par l'intervenant qui accueille l'usager à son premier RDV de la journée. Il doit être réalisé pour l'usager et son accompagnateur.
²Rétabli : respect du délai en fonction de la condition de l'usager et absence de fièvre depuis 48 heures (sans prise d'antipyrétique) et amélioration du tableau clinique depuis 24 heures (excluant toux, anosmie ou agueusie résiduelle)
³Veuillez contacter l'oncologie (p. 2869) ou de la clinique d'investigation (p. 3384) si usager suivi par à ces cliniques