



<b>COMPAGNIE</b>	<b>Resmed</b>
<b>TYPE D'APPAREIL</b>	<b>Modem</b>
<b>NOM DE L'APPAREIL</b>	<b>module de connectivité</b>
<b>DERNIÈRE MISE À JOUR</b>	<b>2022-09-08</b>

## Description

Le module de connectivité Resmed (modem) permet d'avoir une connexion cellulaire entre un appareil de ventilation compatible et le système AirView.

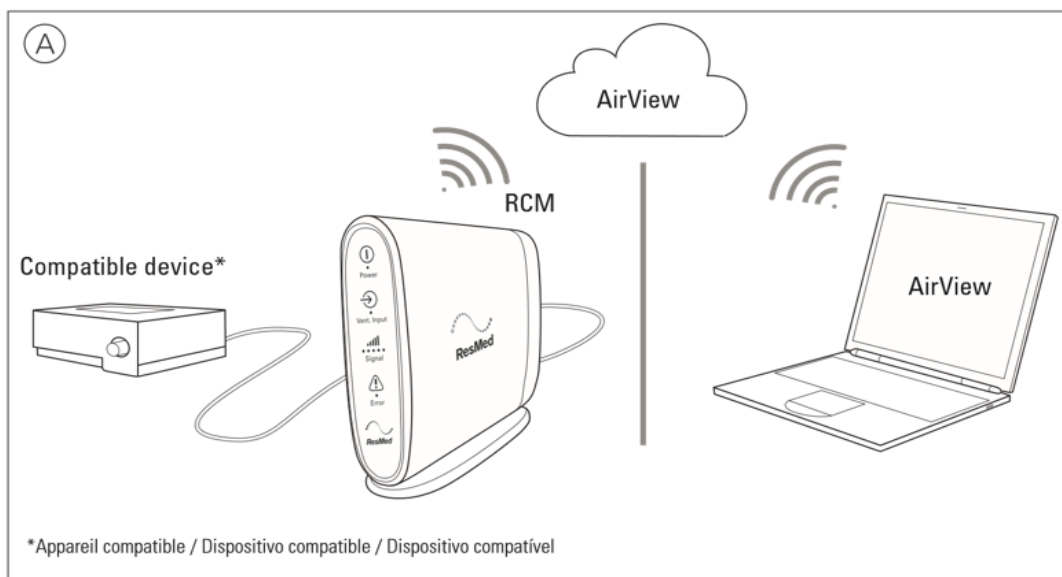
Une fois par jour, le modem envoie, automatiquement et par le réseau sans fil, les données relatives au traitement et à l'appareil enregistrées au système AirView.

Le modem envoie également les données sur demande via AirView.

Cependant, le modem peut effectuer la transmission des données respiratoires à AirView mais il ne peut faire des changements à distance.

Il est compatible avec les appareils de ventilation suivants :

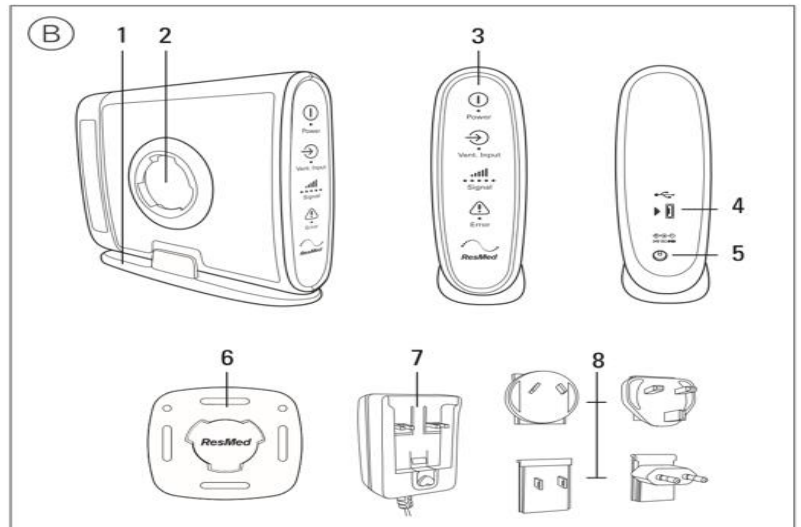
- Astral 100/150
- Stellar 100/150.





## Principales composantes (B)

1. Support
2. Encoche pour le montant mural
3. Panneau des indicateurs
4. Port micro-USB
5. Prise d'entrée de l'alimentation
6. Montant mural
7. Module d'alimentation
8. Module d'alimentation



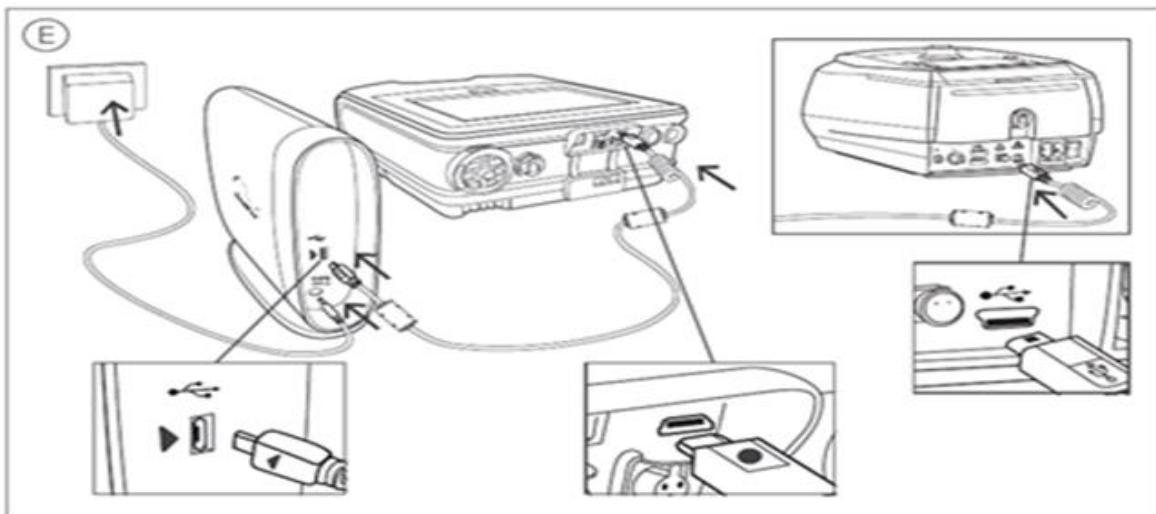
## Branchement du modem (Image E)

Le modem ne peut être connecté qu'à un seul appareil de ventilation à la fois.

- Connectez le modem à l'alimentation en utilisant le module d'alimentation. Assurez-vous que l'indicateur Power (Alimentation) est allumé.
- Placez le modem à un endroit où l'indicateur Signal montre que la réception du réseau est bonne et assurez-vous de le placer à une distance supérieure à 2 cm du corps au cours de son fonctionnement.

**Idéalement à 30 cm** de l'appareil de ventilation ou d'un autre équipement électrique et à 1 m des appareils de communication mobile.

- Branchez l'une des extrémités du câble USB au port micro-USB du modem, et l'autre extrémité au port mini-USB à l'arrière de l'appareil Resmed de ventilation allumé.
- Assurez-vous que l'indicateur Vent. Input (Arrivée d'air) est allumé.
- Pour veiller à ce que les heures affichées dans AirView soient correctes, assurez-vous que l'horloge de l'appareil de ventilation est bien réglée.





## Envoi de données à AirView

Enregistrer le patient sur la plateforme Airview selon la procédure habituelle :

1. Ajouter le patient et remplir le profil en inscrivant l'année de naissance seulement.
2. Inscrive le numéro d'appareil avec le S/N et le DN à trois chiffres.
3. Inscrive le S/N du modem lorsque demandé.

## Informations importantes sur l'envoi de données

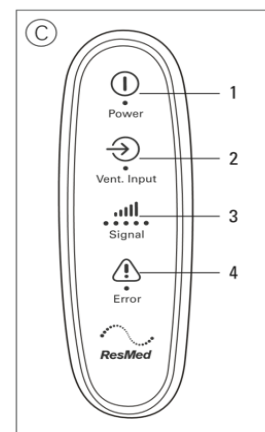
Une fois par jour, vers midi (selon l'horloge de l'appareil de ventilation connecté), le modem envoie automatiquement les 24 heures de données venant de s'écouler à AirView.

- Si la transmission automatique des données ne s'effectue pas correctement ou qu'elle est interrompue, elle reprend au moment du rétablissement de la connexion.
- Aucune donnée ne sera effacée.
- Pour assurer la transmission automatique quotidienne des données, ResMed vous recommande de brancher l'appareil une heure chaque jour, avec les indicateurs Vent. Input (Arrivée d'air) et Signal allumés.

Remarque : Les données ayant été enregistrées plus de sept jours civils auparavant ne seront pas envoyées à AirView.

## Indicateurs

Le modem fournit des indications sur l'état de fonctionnement actuel. Lorsque les indicateurs Power (1-Alimentation) et Vent. Input (2 -Arrivée d'air) sont allumés et que vous recevez le réseau, le modem est prêt à être utilisé.



## Nettoyage et entretien

L'extérieur du modem et du module d'alimentation peuvent être nettoyés avec un linge humide et une solution nettoyante douce.



Indicateur	État
<b>Power (Alimentation) – Vert</b> Indique si l'appareil RCM est allumé.	<ul style="list-style-type: none"><li>▪ Allumé : l'appareil est allumé.</li><li>▪ Éteint : l'appareil est éteint.</li></ul>
<b>Vent. Input (Arrivée d'air) – Bleu</b> Indique si l'appareil RCM est connecté à l'appareil de ventilation allumé.	<ul style="list-style-type: none"><li>▪ Allumé : Connecté à l'appareil de ventilation.</li><li>▪ Éteint : Non connecté à l'appareil de ventilation.</li><li>▪ Clignotant : Établit la connexion à l'appareil de ventilation.</li></ul>
<b>Signal – Bleu</b> Indique la connectivité au réseau cellulaire et la puissance du signal.	<ul style="list-style-type: none"><li>▪ Allumé : Connecté au réseau cellulaire.</li><li>▪ La puissance du signal est indiquée par le nombre de points bleus (plus il y a de points, plus le signal est puissant).</li><li>▪ Éteint : Aucun réseau cellulaire détecté.</li></ul>
<b>Error (Erreur) – Jaune</b> Indique si l'appareil RCM rencontre une erreur	<ul style="list-style-type: none"><li>▪ Allumé : Une erreur est survenue.</li><li>▪ Éteint : Aucune erreur</li></ul>

## Dépannage

Problèmes/Cause possibles	Solutions
L'indicateur Power (Alimentation) n'est pas allumé.	<ul style="list-style-type: none"><li>• Vérifiez que le module d'alimentation est correctement branché dans la prise de courant et à l'arrière de l'appareil RCM.</li><li>• Vérifiez que la fiche de la prise est bien insérée dans le module d'alimentation.</li><li>• Vérifiez que le module d'alimentation est bien celui qui est fourni avec l'appareil RCM.</li></ul>
L'indicateur Vent. Input (Arrivée d'air) n'est pas allumé.	<ul style="list-style-type: none"><li>• Vérifiez que l'appareil de ventilation est allumé.</li><li>• Vérifiez que le câble USB est correctement branché à l'arrière de l'appareil RCM et à l'appareil de ventilation.</li></ul>

**Remarque :** Les indicateurs Vent. Input (Arrivée d'air) et Signal vont s'affaiblir en 5 minutes et retrouveront leur pleine luminosité lorsque le modem sera connecté à l'appareil de ventilation ou rallumé.

Auteur : PNAV – Québec 2022-05-24

Toute reproduction/modification est interdite sans l'autorisation du PNAV-IUCPQ-UL